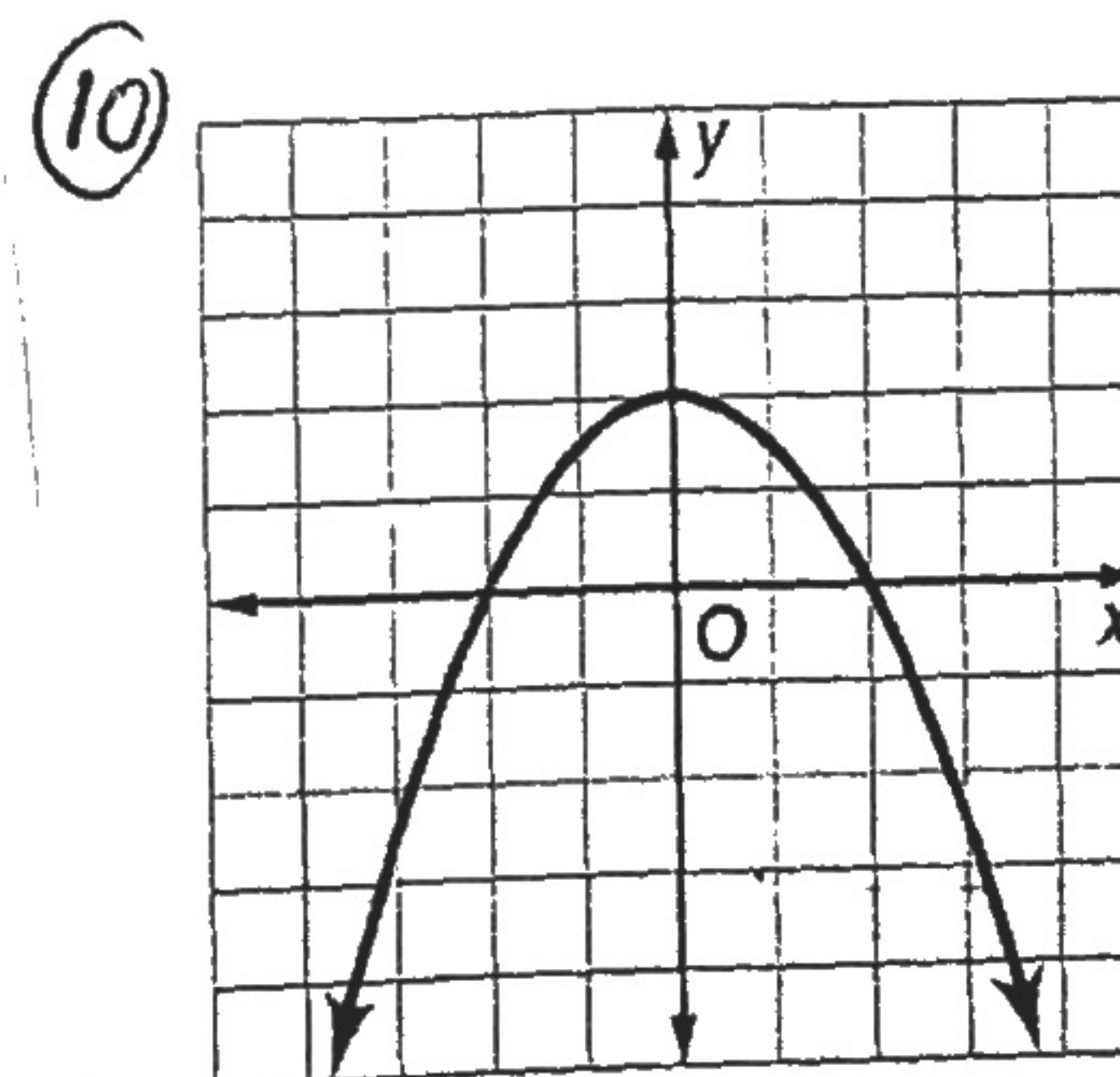
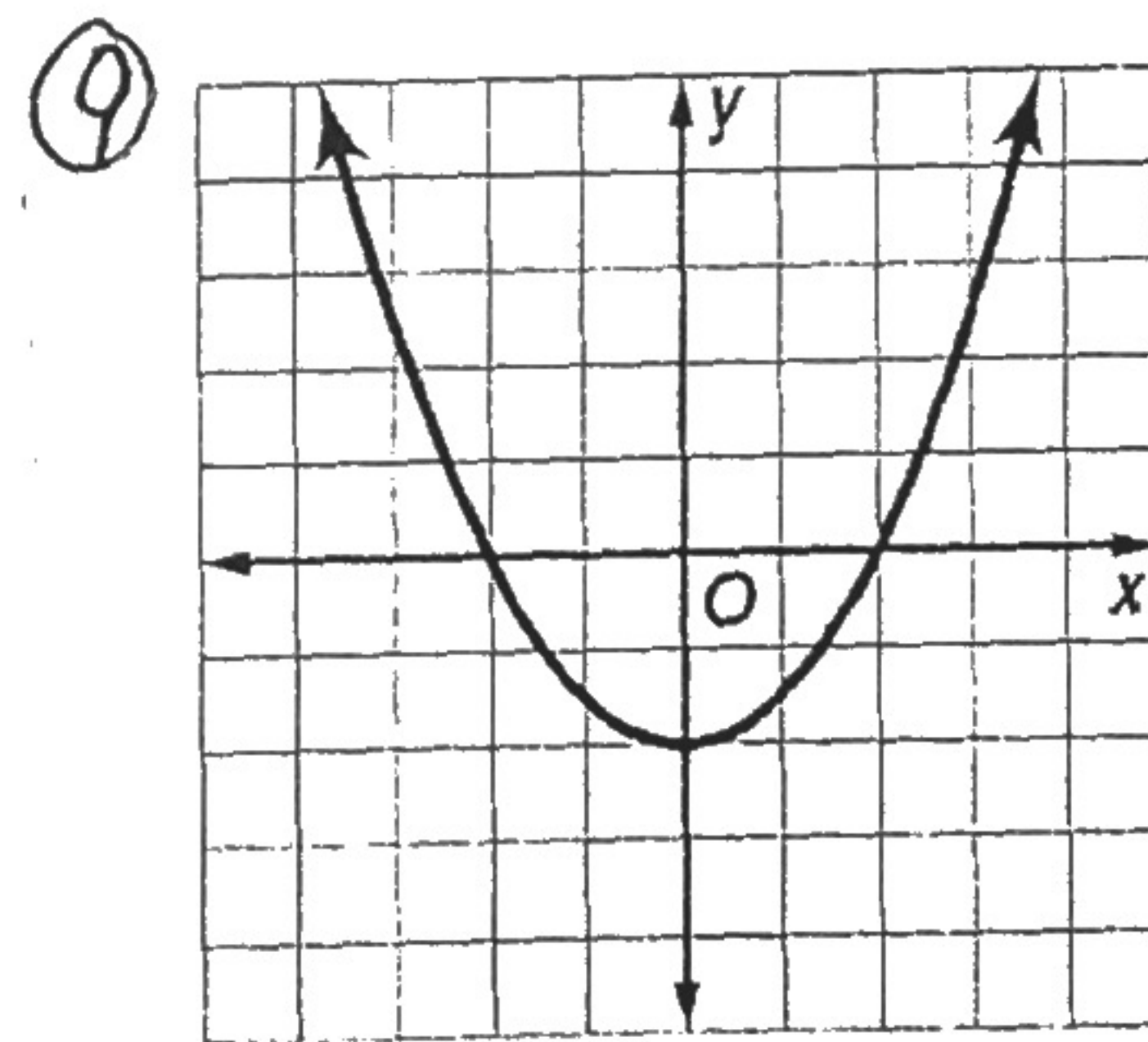
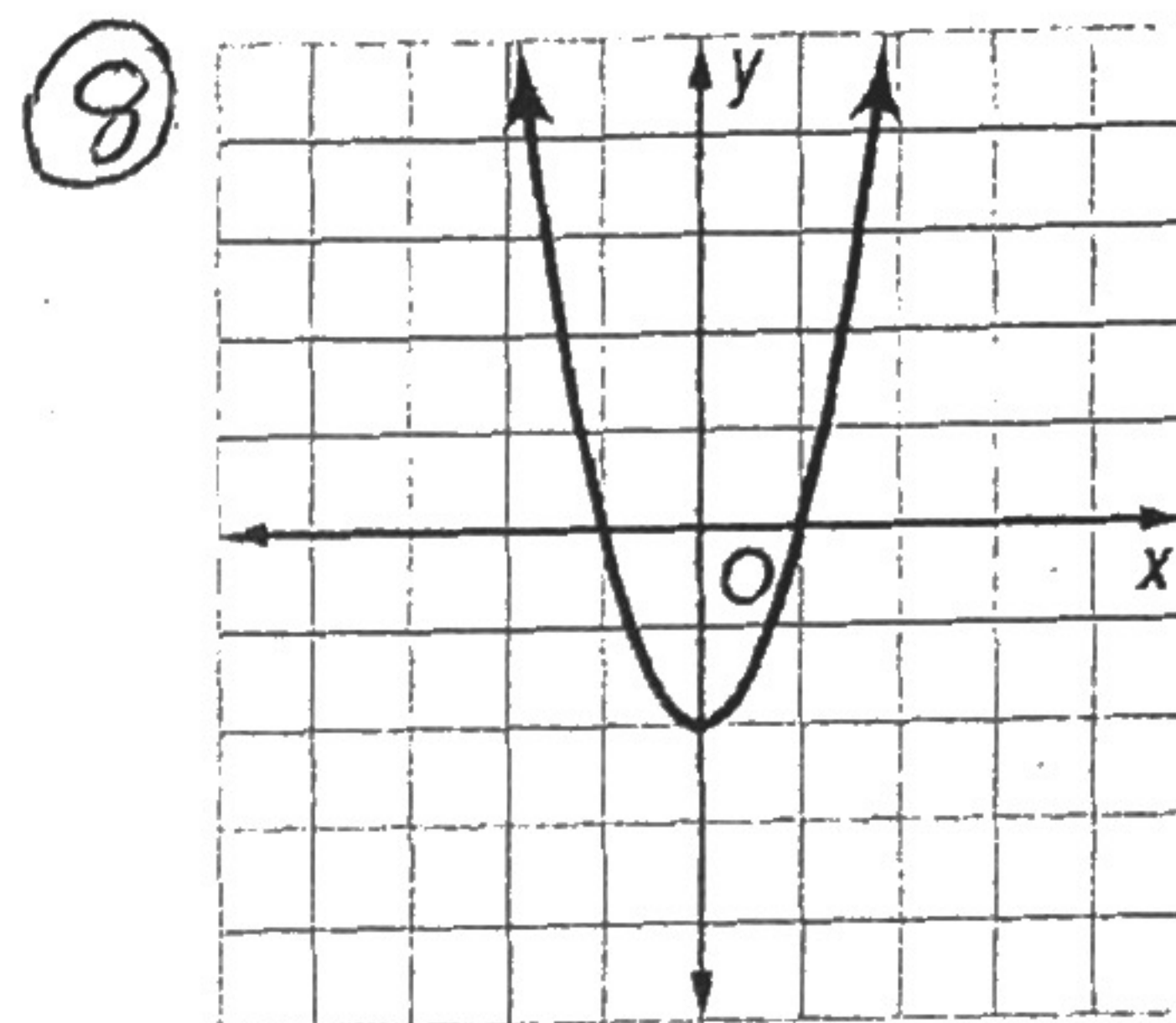
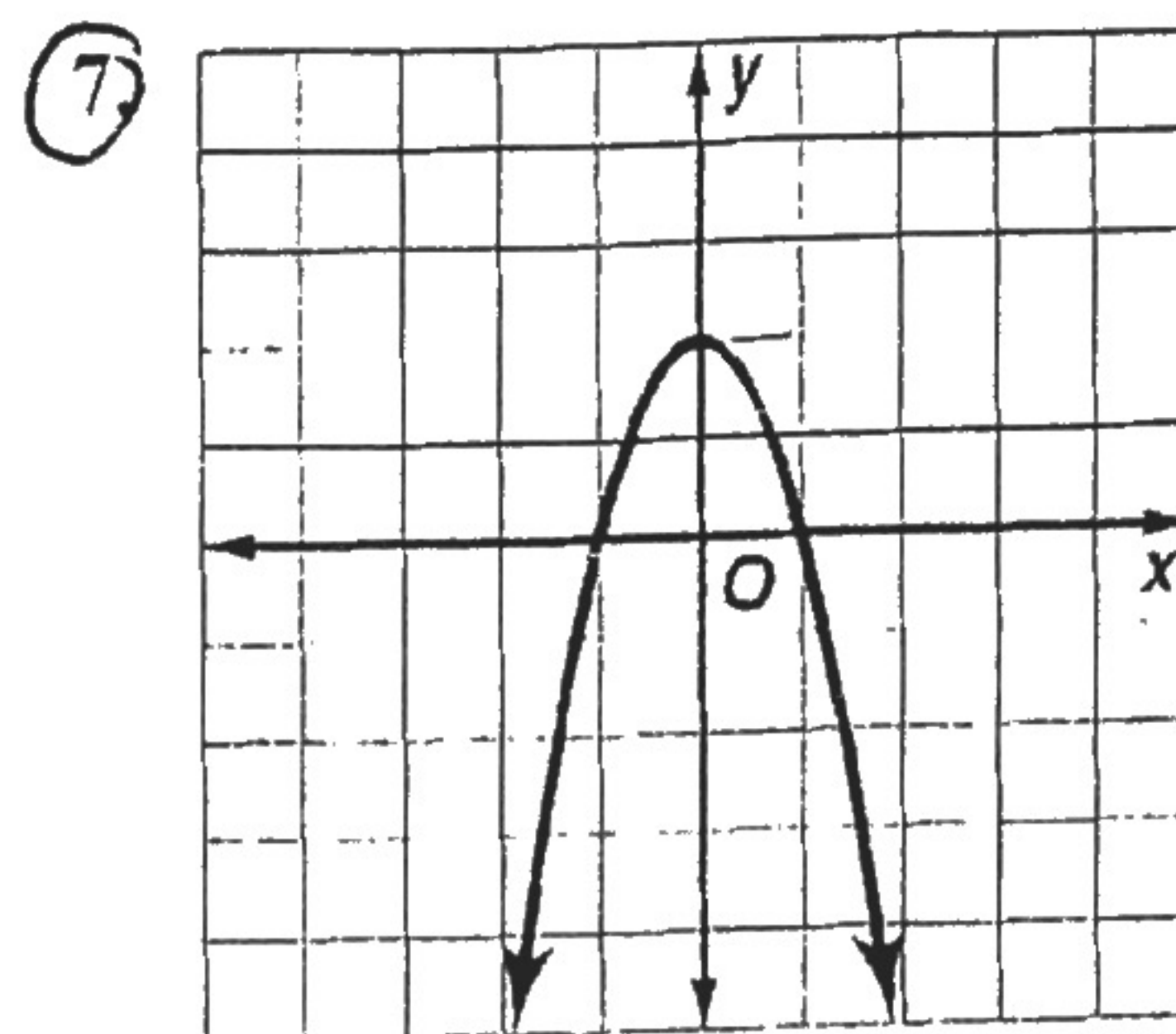
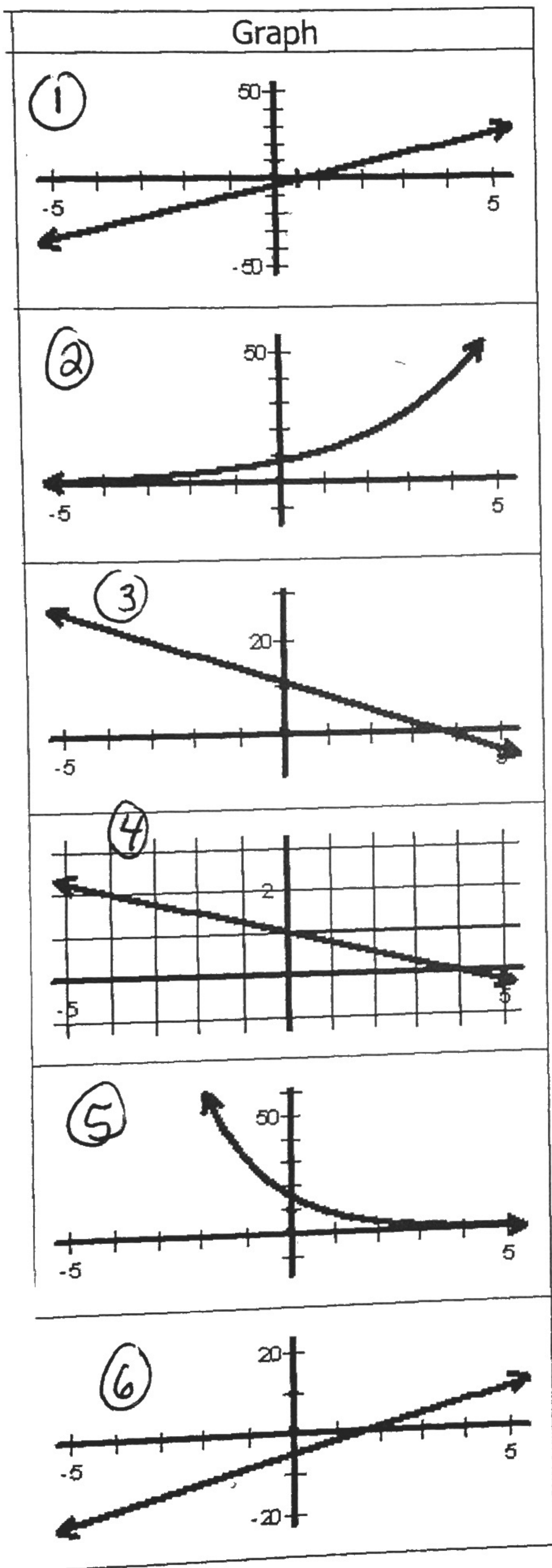


Homework Day 1

KEY
Date _____ Period _____



KEY

	Domain	Range	x-intercept	y-intercept	Increasing	Decreasing	Maximum	Minimum	End Behavior	
									$x \rightarrow -\infty$	$x \rightarrow +\infty$
1	\mathbb{R}	\mathbb{R}	$(\frac{2}{3}, 0)$	$(0, -4)$	\mathbb{R}	none	none	none	$-\infty$	∞
2	\mathbb{R}	$y > 0$	none	$(0, 8)$	\mathbb{R}	none	none	none	0	∞
3	\mathbb{R}	\mathbb{R}	$(\frac{17}{3}, 0)$	$(0, 17)$	none	\mathbb{R}	none	none	∞	$-\infty$
4	\mathbb{R}	\mathbb{R}	$(4, 0)$	$(0, 1)$	none	\mathbb{R}	none	none	∞	$-\infty$
5	\mathbb{R}	$y > 0$	none	$(0, 16)$	none	\mathbb{R}	none	none	∞	0
6	\mathbb{R}	\mathbb{R}	$(\frac{5}{3}, 0)$	$(0, -5)$	\mathbb{R}	none	none	none	$-\infty$	∞
7	\mathbb{R}	$y \leq 2$	$(1, 0)$ $(-1, 0)$	$(0, 2)$	$(-\infty, 0)$	$(0, \infty)$	$(0, 2)$	none	$-\infty$	$-\infty$
8	\mathbb{R}	$y \geq -2$	$(1, 0)$ $(-1, 0)$	$(0, -2)$	$(0, \infty)$	$(-\infty, 0)$	none	$(0, -2)$	∞	∞
9	\mathbb{R}	$y \geq -2$	$(2, 0)$ $(-2, 0)$	$(0, -2)$	$(0, \infty)$	$(-\infty, 0)$	none	$(0, -2)$	∞	∞
10	\mathbb{R}	$y \leq 2$	$(2, 0)$ $(-2, 0)$	$(0, 2)$	$(-\infty, 0)$	$(0, \infty)$	$(0, 2)$	none	$-\infty$	$-\infty$